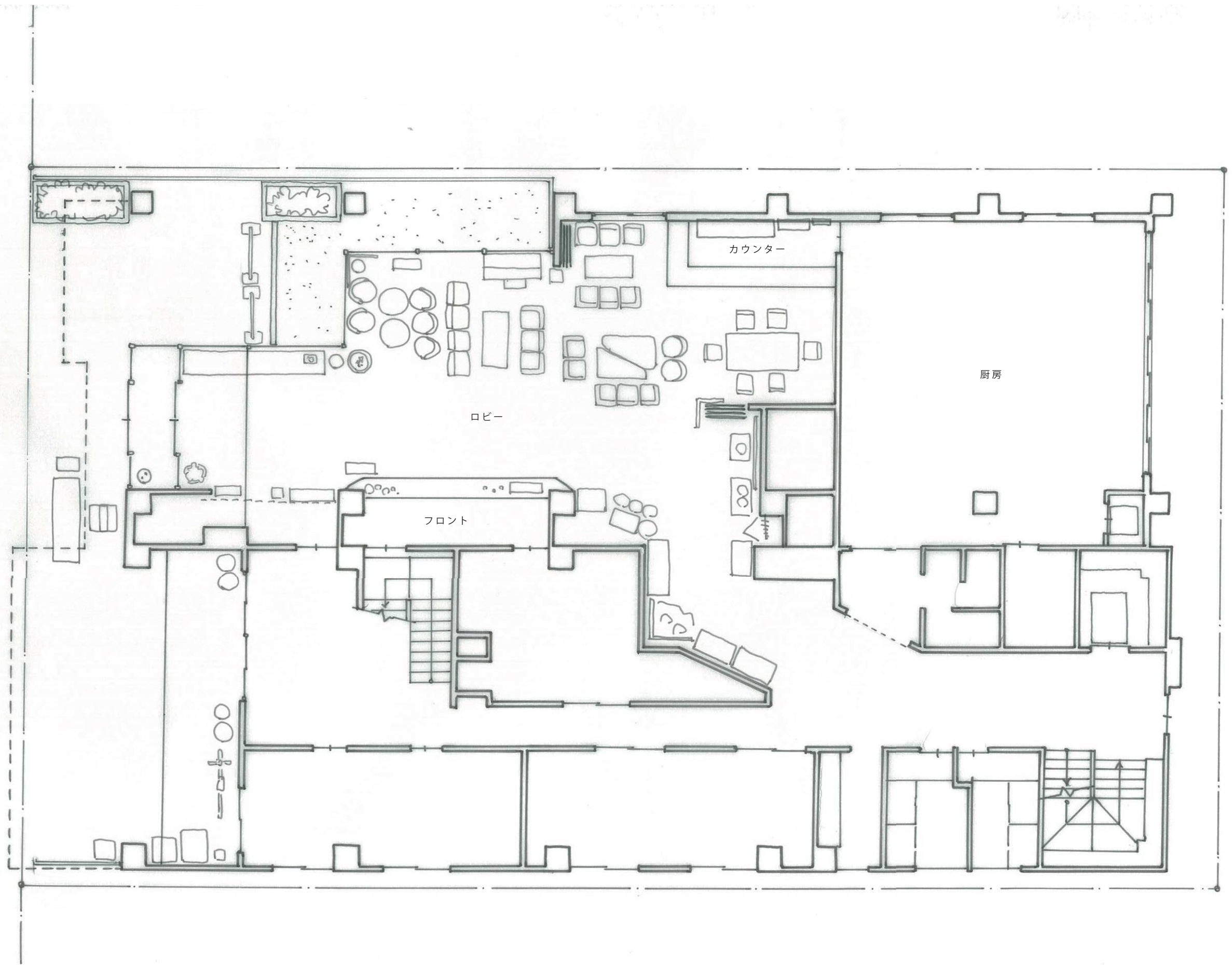


S A K U R A Y A P R O J E C T

M I G R A N T  DATE:180518



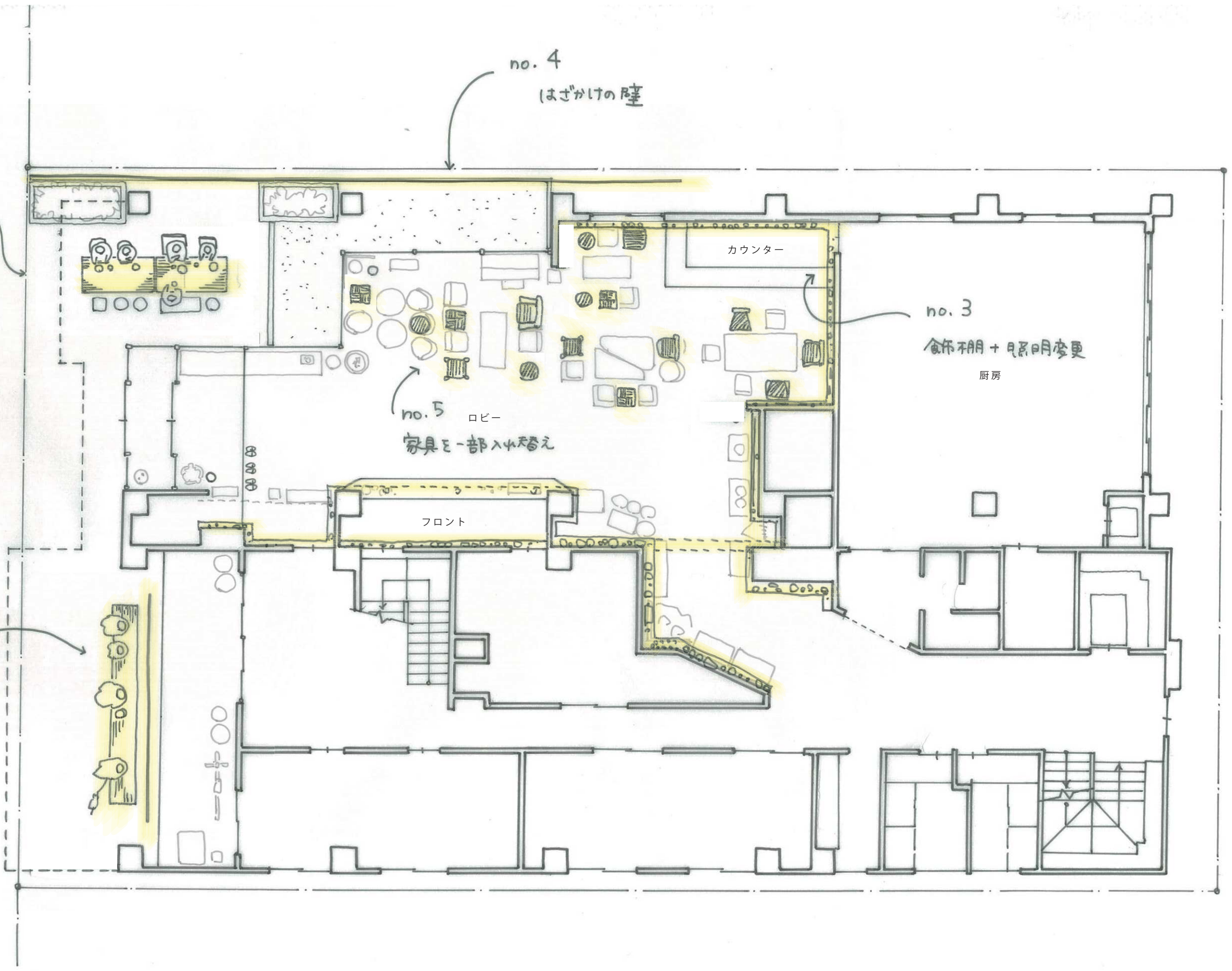
no. 2
車下テーブル

no. 4
はざかけの壁

no. 3
食器棚 + 照明変更
厨房

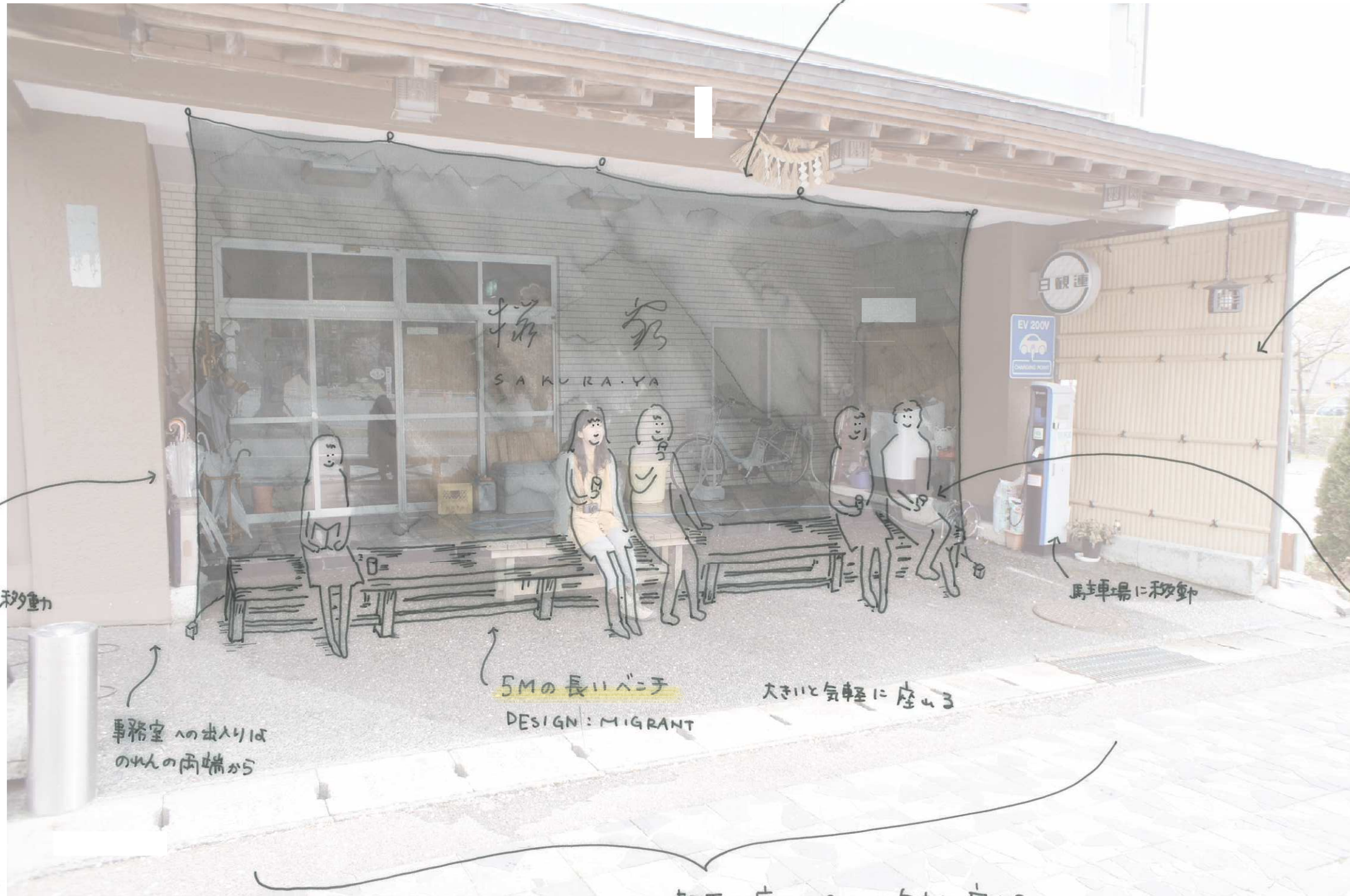
no. 5
ロビー
家具の一部入れ替え

no. 1
車下のせん
+ ベンチ



大きなのれん 通りや足湯からのアイキャッチになる

DESIGN: ICHIRO



柱のみを残して
この目くしは取る
→ 馬車からの
一体感

雑多なものは
のれんの後ろに移動

馬車場に移動

テイクアウトカフェ
DESIGN: ICHIRO

ここでドリンクを買えることが
わかる。
足湯にも行って行ける

事務室への出入りは
のれんの両端から

5Mの長いベンチ
DESIGN: MIGRANT

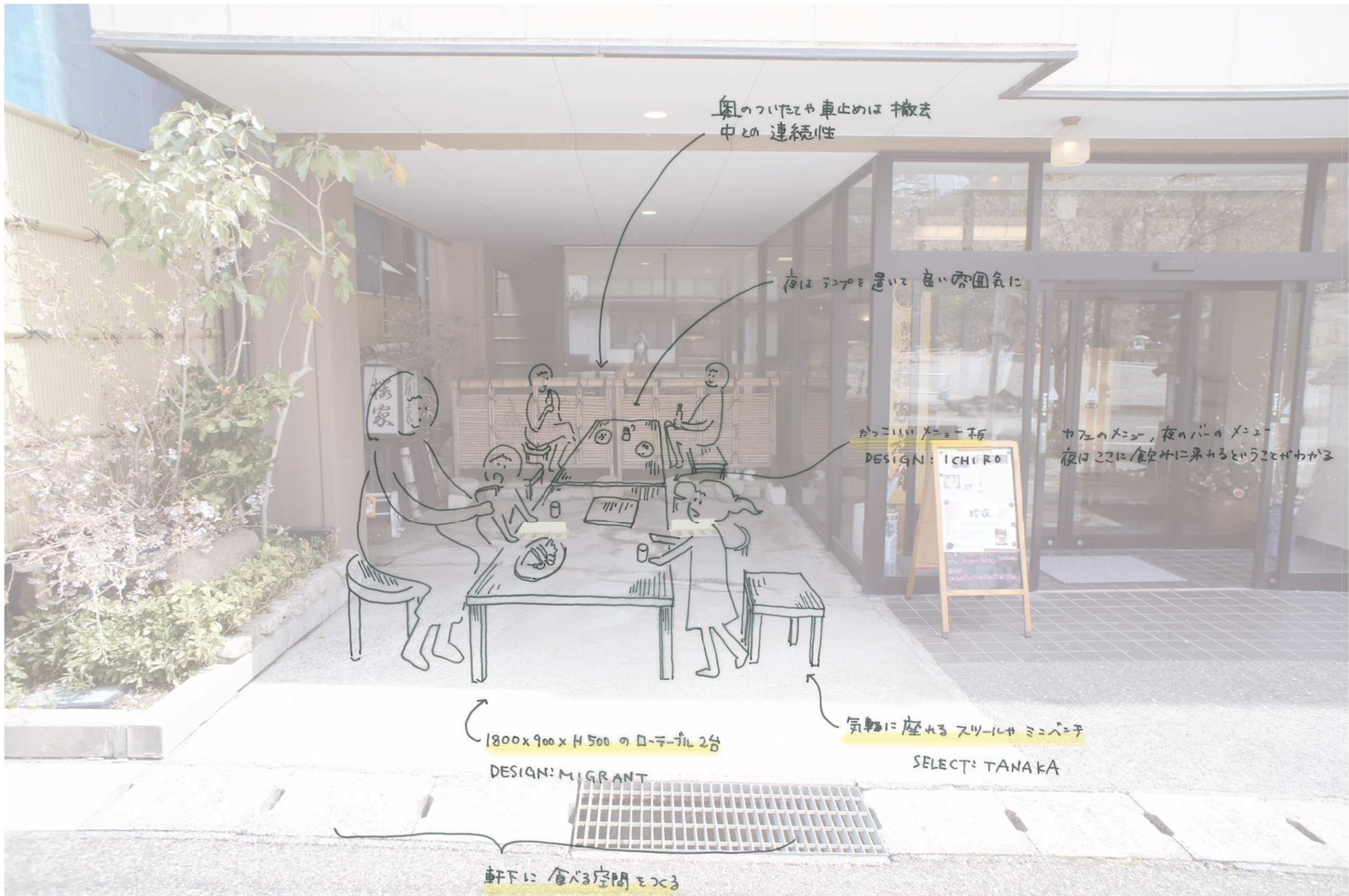
大抵と気軽に座れる

軒下の広いスペースに自由に座れる

歩き疲れて休憩, ドリンクをテイクアウトして飲む, 電車を待つ ... etc







少しだけ変えども 全体のまじりが残る。

壁全面に 飾棚を付ける

既存の床、壁、天井工等には手を加えず。今の状態に 付け加えるだけ



バーは、家具を撤去して
飾棚に かんよく並べれば
ステキになる

SELECT: TANAKA

既存の照明は
器具をそのまま残し、
消す。↑
こまごま、少しだけ
変えるおかし
な感じで

かわりに、
置き型のスポットや
電球の目盛りを
飾棚間に点灯させる

もともとあったものは
そのままあついで、
要素を付け加えて
趣向立ち上げようとする

腰壁にも、飾棚をあついで
モイガ 並んでいるだけで 家具のみのゆき空間になる

既存の目出しも撤去し、骨組みだけを活かして

「はざかけ」の壁をつくる

- ・ 弥彦の原風景として
- ・ 単純にカッコイイ

通りの方まで
はざかけの壁が
のびる

→ 駅からのアイキョウチになる
大テーブルの空間も
がよくなる

今の目出しよりも
高くする
(上から隣が見えない程度)
光が上から入ってカッコイイ

外の枯山水は
そのまま残す。

この枯山水も
そのまま残す
ついでには取る



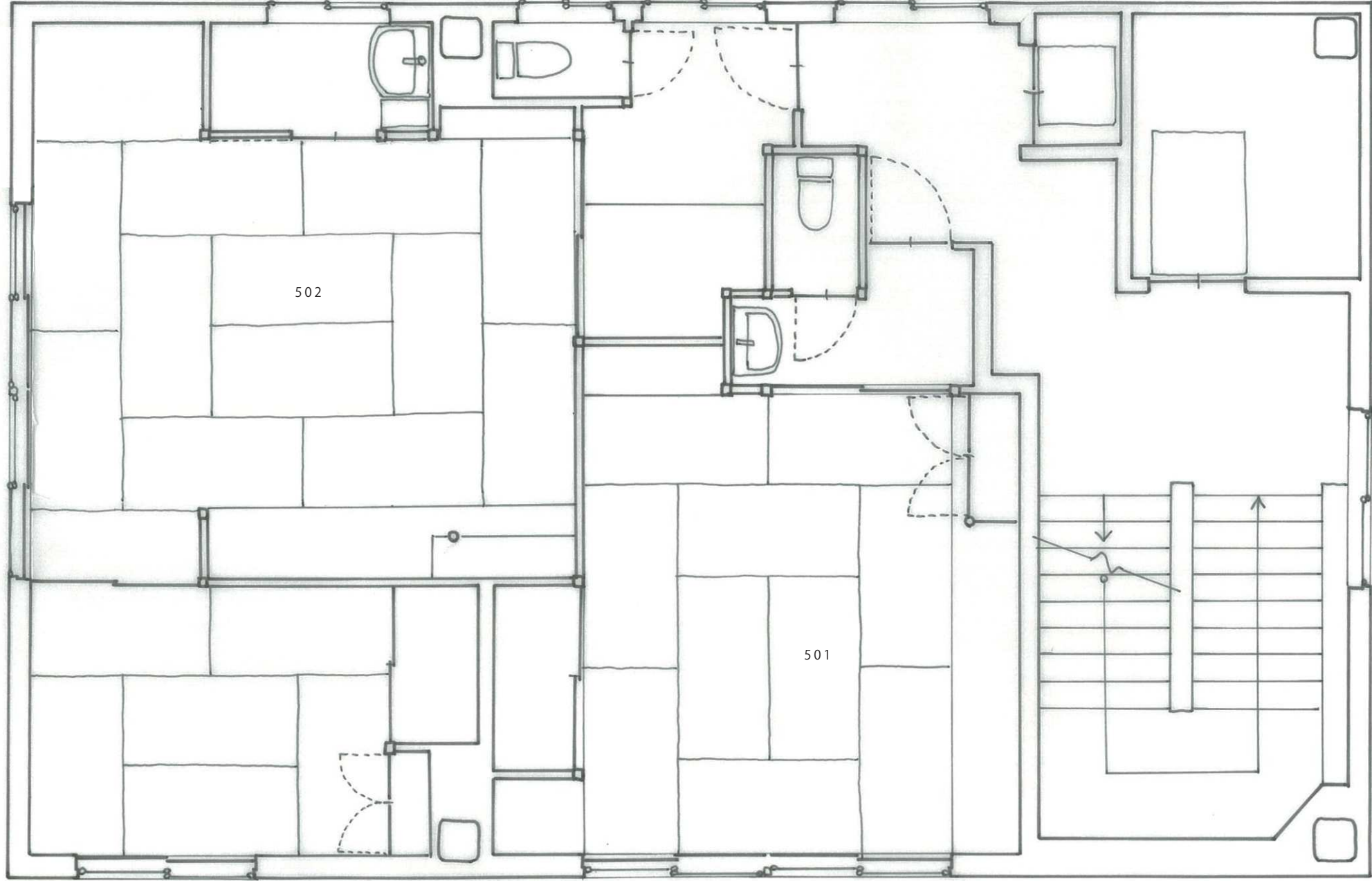




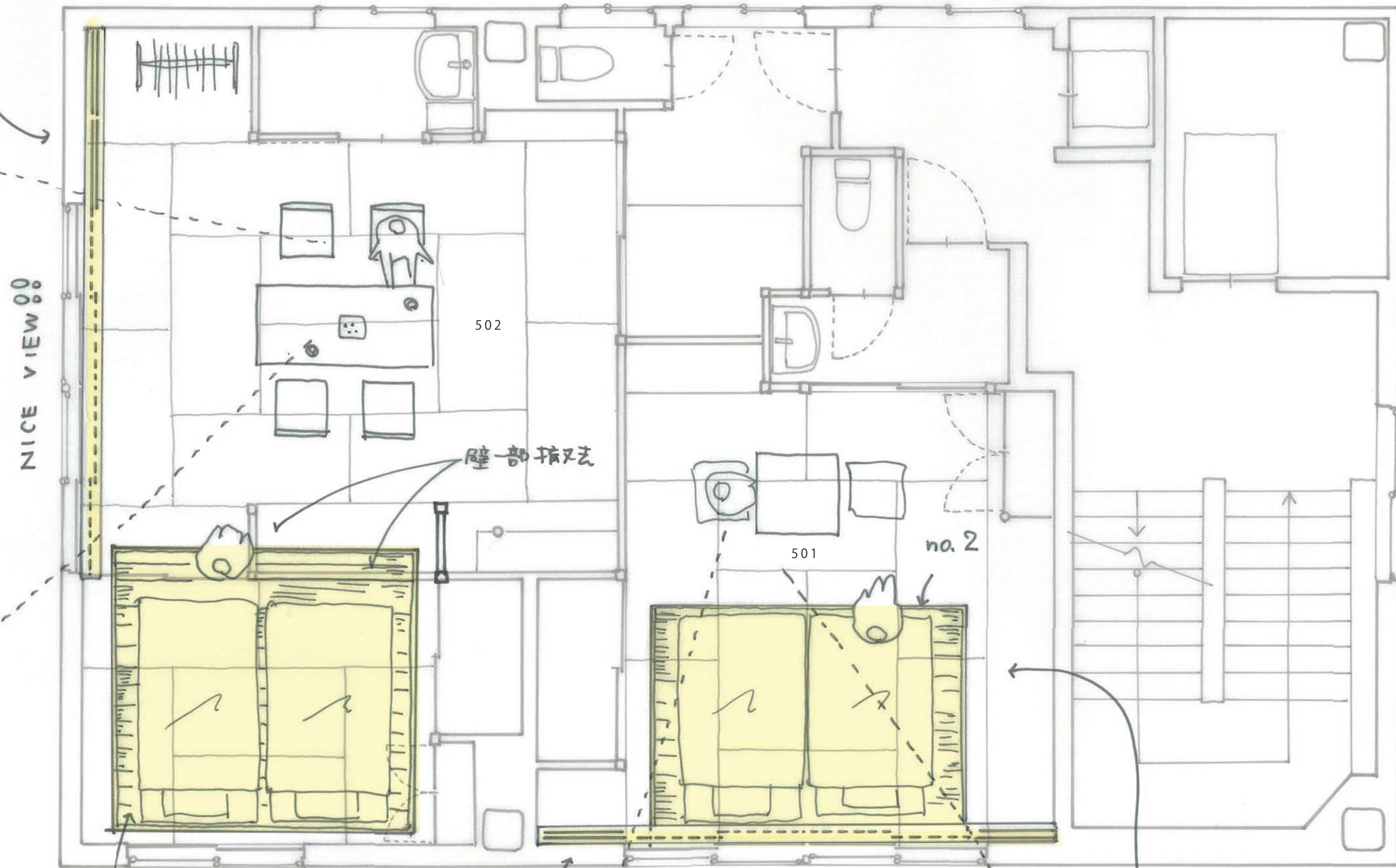
照明は消して
間接光。
置き型にする。
(no.3 参照)

元の家具を活かしながら、
あまりに整然としていた
旅館的秩序の中に
異なるものを挿入する

家具の一部 入れかえる
SELECT: TAKIYAKA



no. 1
障子 全開放



NICE VIEW!!

壁部指又法

501

no. 2

NICE VIEW!!

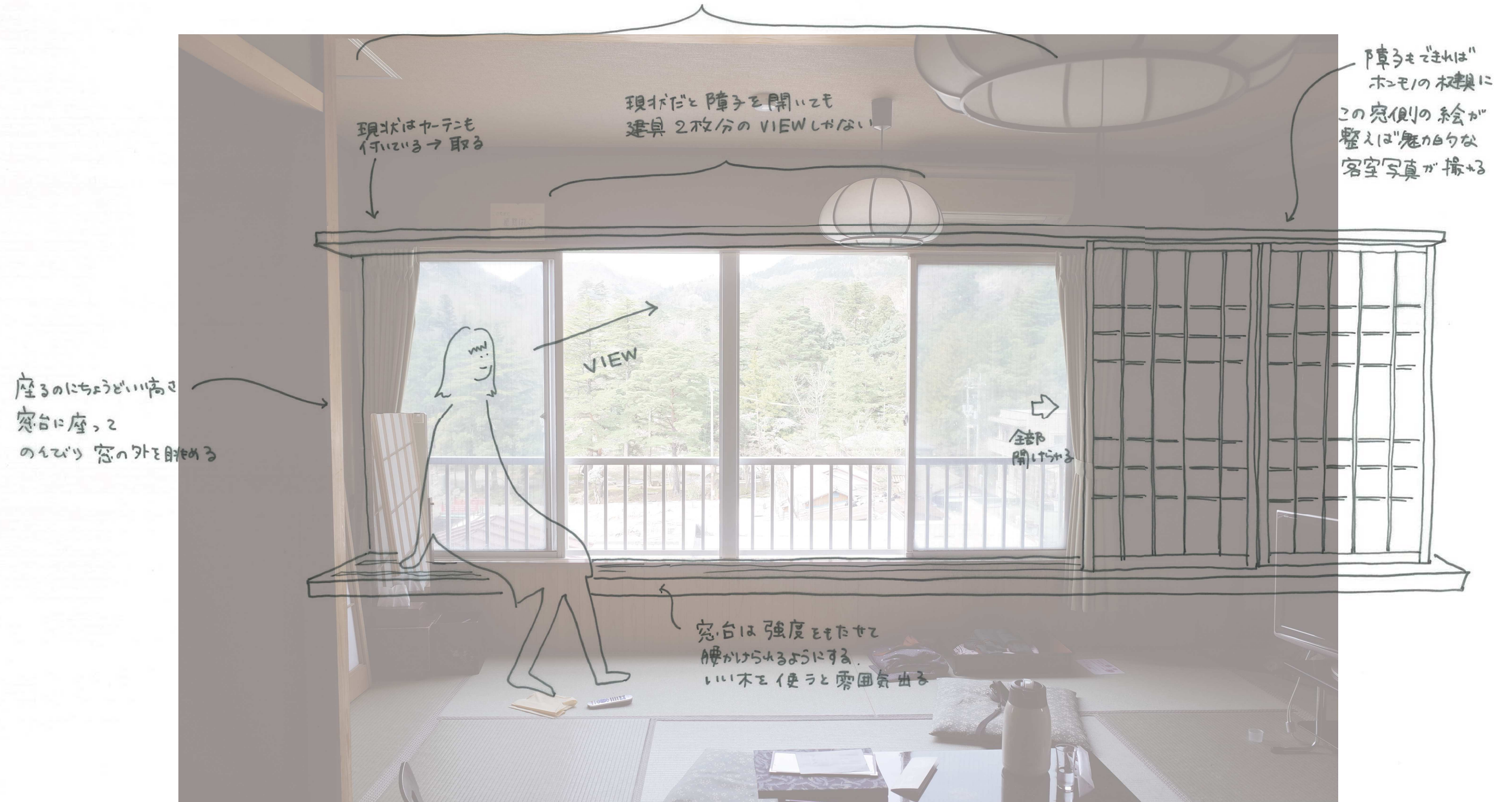
no. 2

小上がり挿入

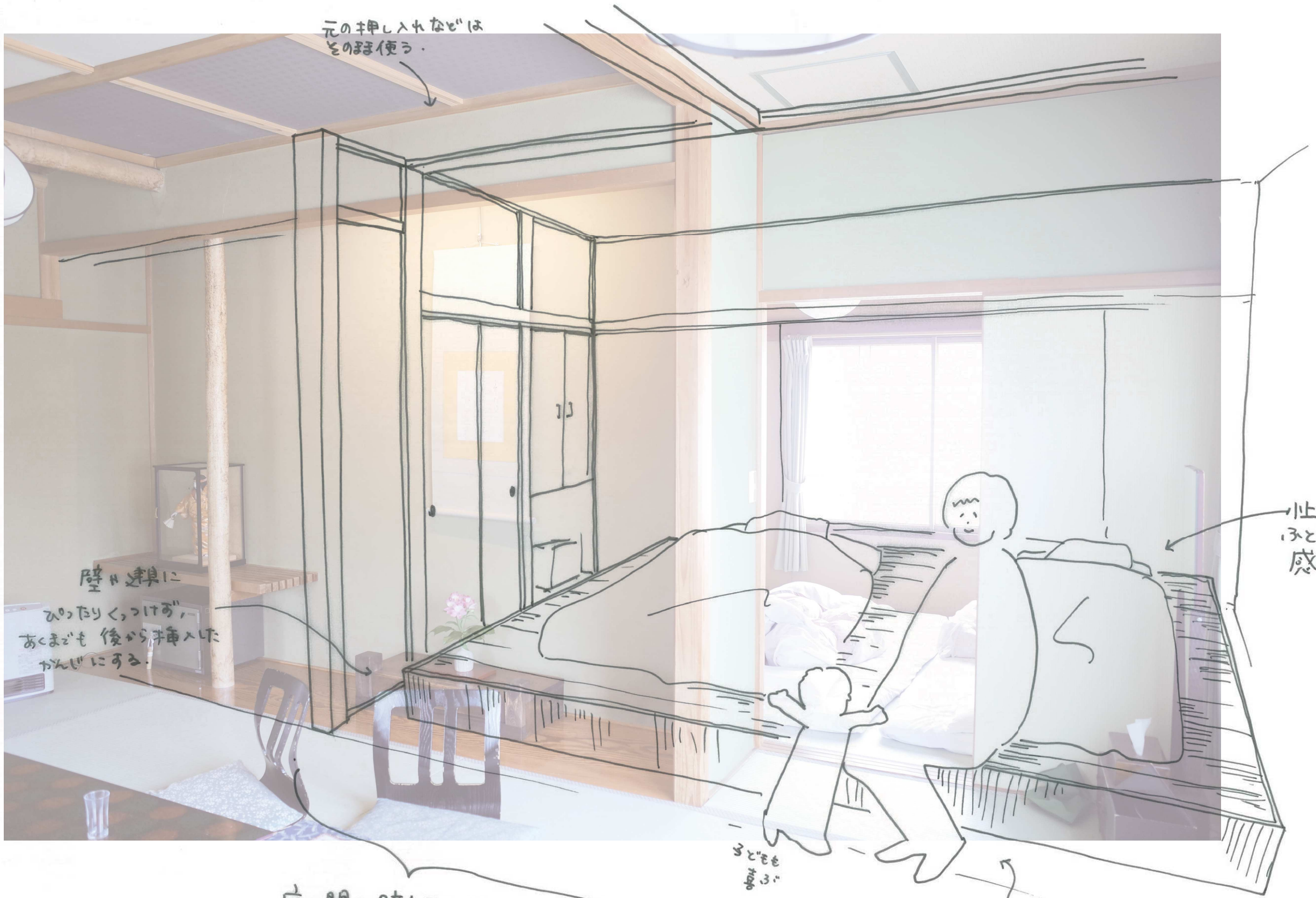
no. 1

他の音部屋にも
502号室と同様の手法を適用でき。

窓台と 甲島居を付け足すだけで、
障子を壁側に全部寄せられるようにする
建具4枚分のVIEWを獲得する！







元の押入れなどは
そのまゝ使う。

壁の建具に
ひのたりにくつけず、
あくまで後から押入れした
かんじにする。

小上がりなので
ふとんが敷きあっても
感じがいい

床の間の壁を取って
小上がりも 挿入する

ふとん
の
かさ

腰かけるのにも
ちょうどいい